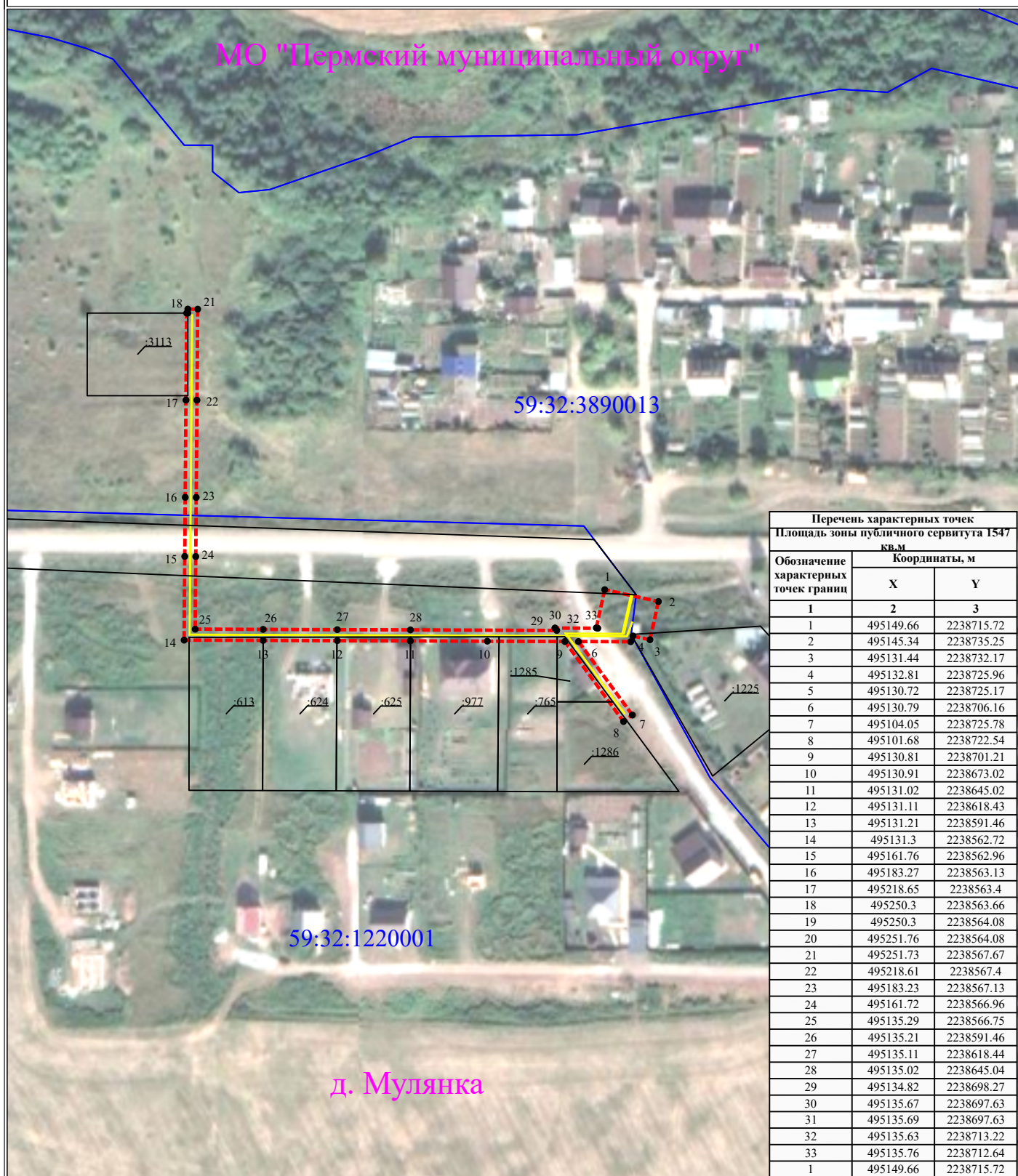


Схема расположения границ публичного сервитута для эксплуатации объектов

ВЛ-10кВ ф.Дорожный от ПС Кояново отп.от оп.87 до ТП-66429, ВЛ-0,4кВ ф.Дюшес ТП-66429, ВЛ-0,4кВ ф.1 от ТП-66429



УСЛОВНЫЕ ОБОЗНАЧЕНИЯ

- границы устанавливаемого публичного сервитута
- ось линии, контур объекта
- границы муниципального образования, населенных пунктов
- границы кадастрового квартала
- границы земельных участков, попадающих в зону публичного сервитута

Масштаб 1:2000

- 1 - обозначение характерной точки границы устанавливаемого публичного сервитута
- :123 - кадастровый номер земельного участка
- 59:32:0000000 - кадастровый номер квартала
- г. Пермь - наименование муниципального образования, населенного пункта